



**MP Debray**

Homme de 48 ans

Douleurs thoraciques



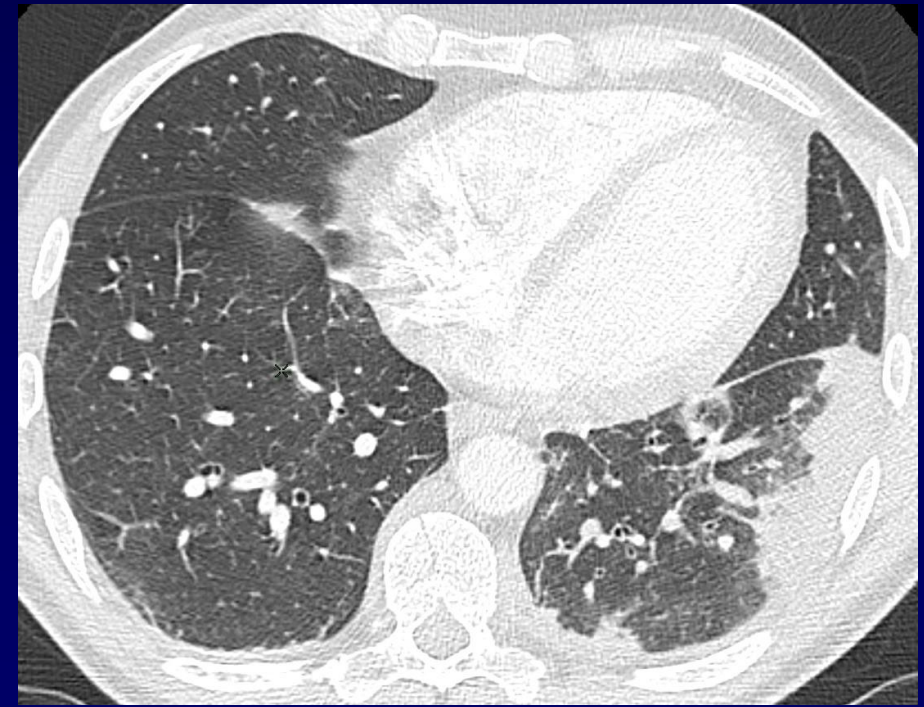
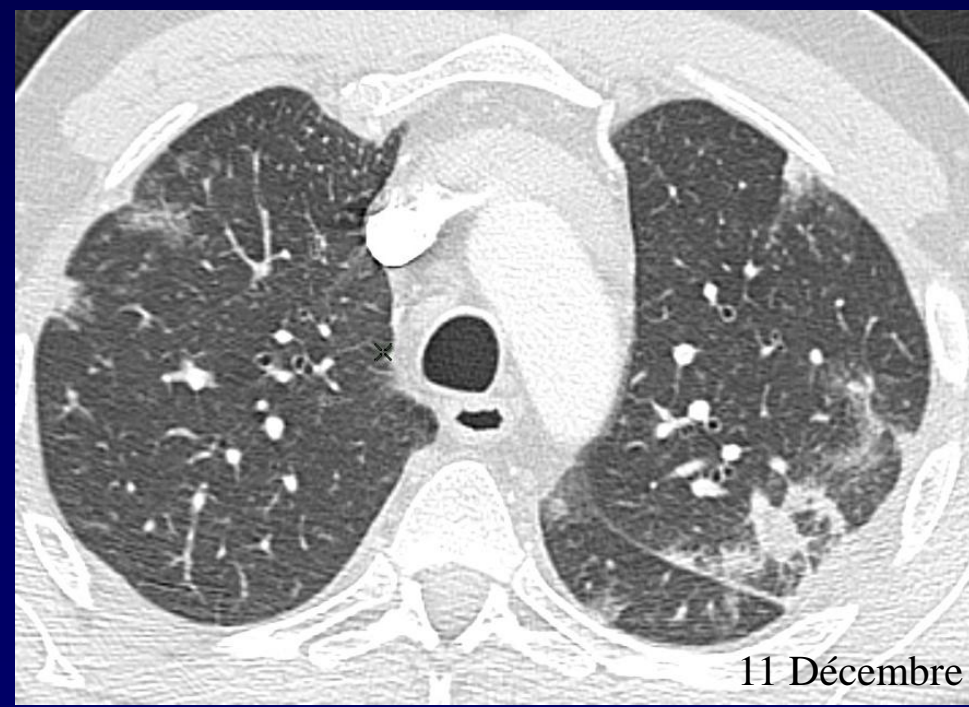
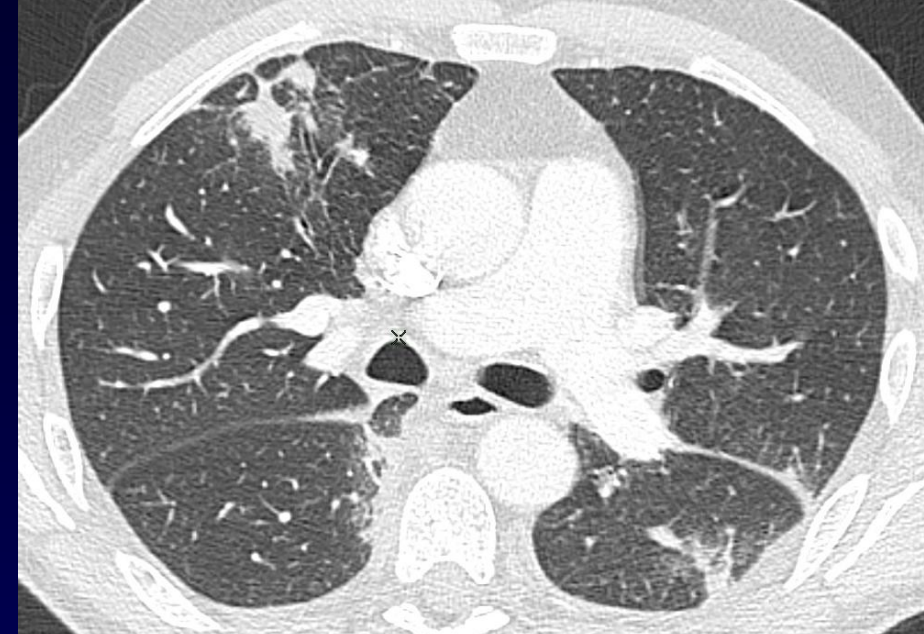
1<sup>er</sup> novembre



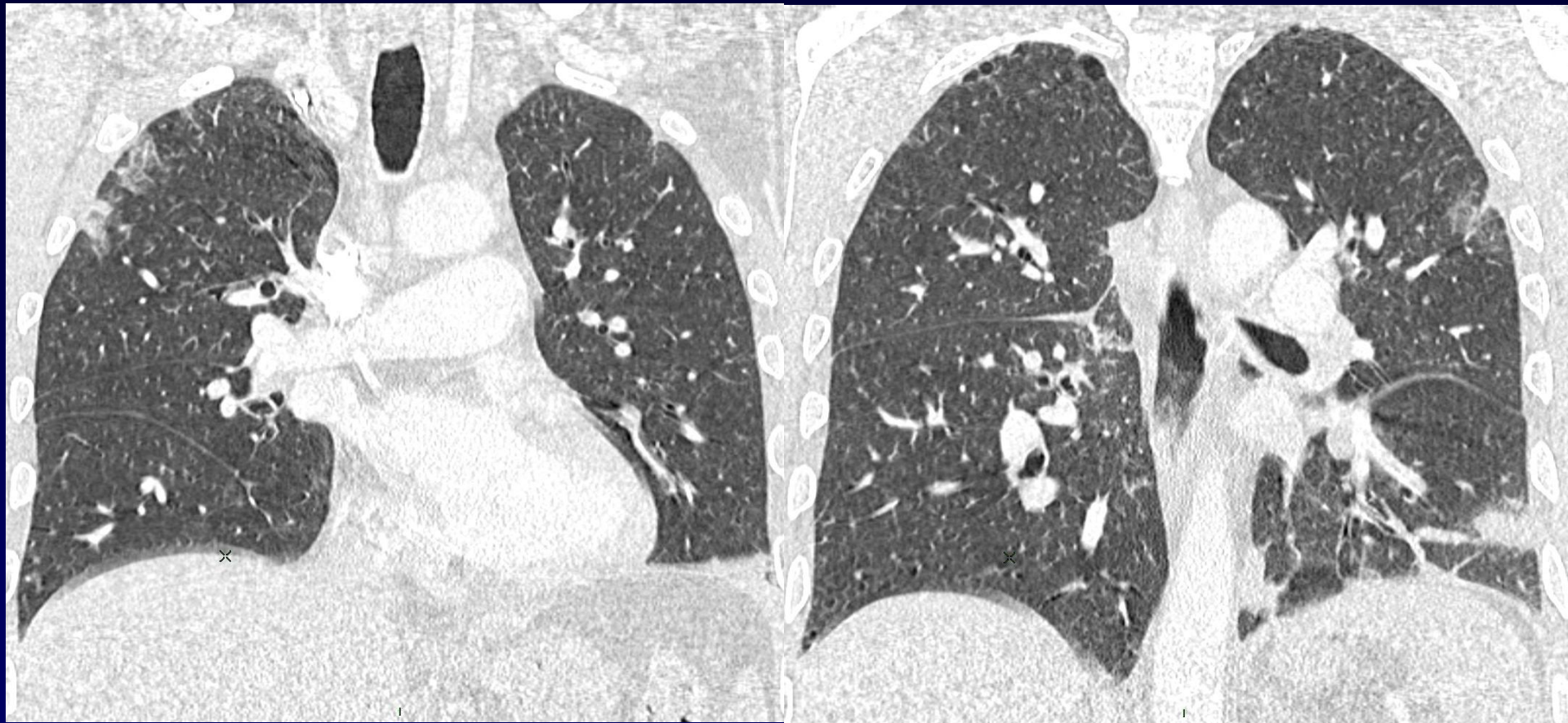
17 Novembre



11 Décembre



11 Décembre





**Diagnostic ?**



## Biopsies transbronchiques

Emboles carcinomateux intra-vasculaires multiples  
(artérioles et lymphatiques)



# Diagnostic

**Métastases endo-artériels de carcinome peu différencié  
(primitif inconnu)**



# Commentaires

## Emboles tumoraux intra-artériels

Tumeurs primitives en cause : foie, sein, rein, estomac, prostate, choriocarcinomes

Intéressent généralement les artères pulmonaires très distales le plus souvent

Dilatations artérielles distales (aspect de « tree-in-bud » d'origine artérielle)

Hyperdensités périphériques sous-pleurales en rapport avec des infarctus pulmonaires